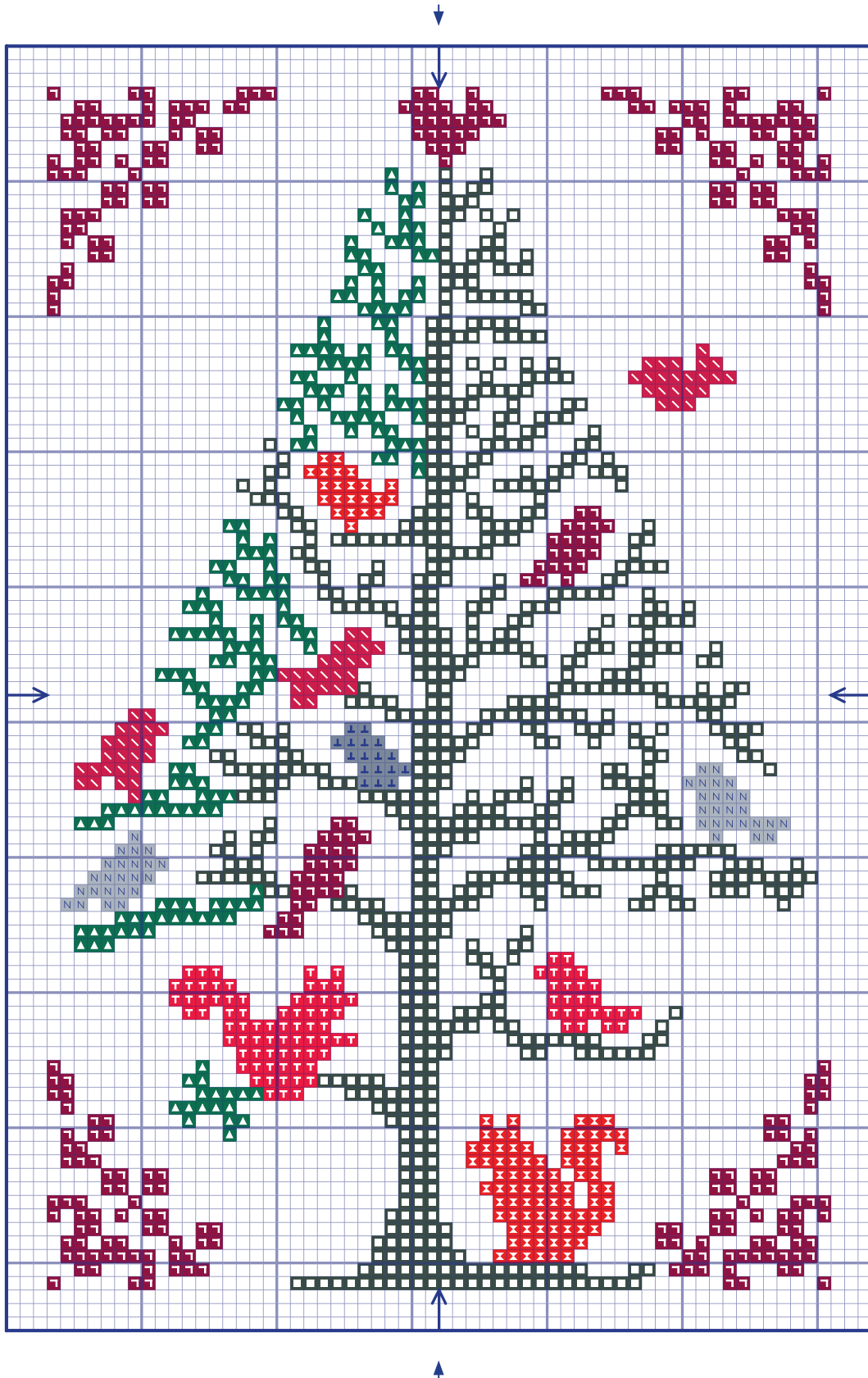


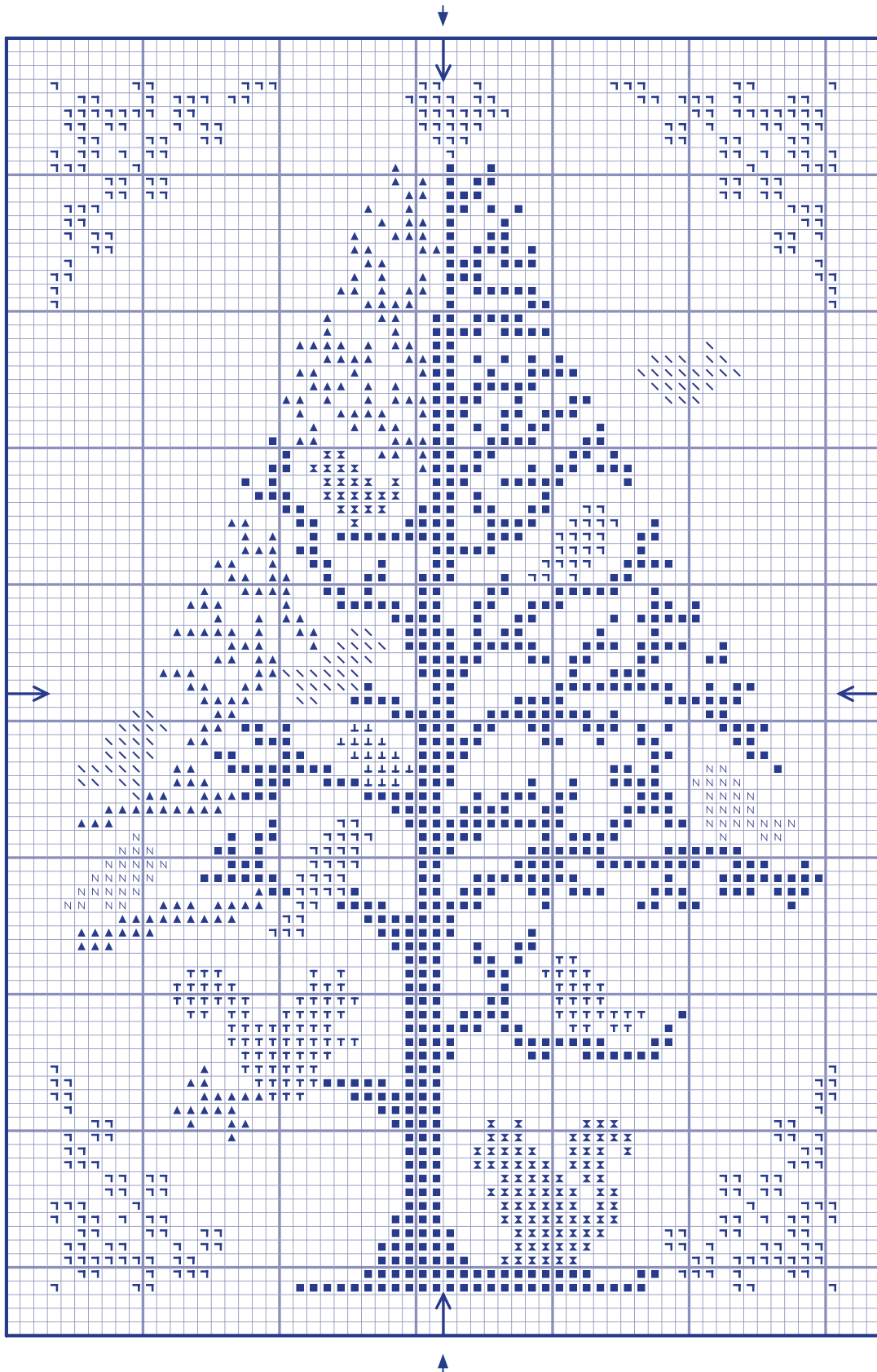
CHRISTMAS TREE - FOREST ANIMALS SAPIN DE NOËL - ANIMAUX DE LA FORÊT

COLOURED CROSS STITCH CHART
DIAGRAMME POINT DE CROIX EN COULEURS



CHRISTMAS TREE - FOREST ANIMALS SAPIN DE NOËL - ANIMAUX DE LA FORÊT

CROSS STITCH CHART
DIAGRAMME POINT DE CROIX



CHRISTMAS TREE - FOREST ANIMALS SAPIN DE NOËL - ANIMAUX DE LA FORÊT

GETTING STARTED - COMMENCER

TOOL KIT / FOURNITURES

DMC MOULINÉ SPECIAL ÉTOILE™ EMBROIDERY THREAD 617 / FILS MOULINÉ SPÉCIAL ÉTOILE™ DMC
CROSS STITCH FABRIC / AIDA / TOILE AIDA
CROSS STITCH NEEDLE / AIGUILLE
EMBROIDERY HOOP (OPTIONAL) / TAMBOUR (OPTIONNEL)
SCISSORS / CISEAUX

DESIGN SIZE / DIMENSIONS DESSIN
10.5 x 16.2cm / 4.13 x 6.37 "

THE SIZE OF YOUR DESIGN DEPENDS ON THE CROSS STITCH FABRIC YOU CHOOSE. THE HIGHER THE FABRIC'S "COUNT" (IE NUMBER OF CROSS STITCHES PER INCH), THE SMALLER THE STITCHES AND THEREFORE YOUR DESIGN.

WE RECOMMEND BEGINNERS START WITH 14 COUNT AIDA (THE MOST COMMON CROSS STITCH FABRIC), WHICH IS WHAT WE HAVE BASED OUR DESIGN SIZE ON.

LA TAILLE DE VOTRE DESSIN DÉPEND DE LA TOILE POINT DE CROIX QUE VOUS CHOISISSEZ.

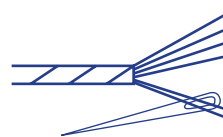
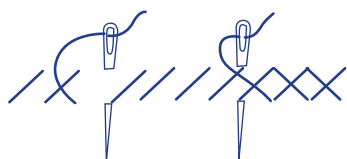
PLUS LE NOMBRE DE POINT DE CROIX PAR CENTIMÈTRE EST ÉLEVÉ, PLUS LES POINTS ET LA BRODERIE SERONT PETITS. NOUS RECOMMANDONS AUX DÉBUTANTS DE COMMENCER EN UTILISANT UNE TOILE AIDA 5,5 PTS/CM (LA TOILE DE POINT DE CROIX LA PLUS UTILISÉE), SUR LAQUELLE NOUS AVONS BASÉ NOTRE DESSIN.

CHRISTMAS TREE - FOREST ANIMALS SAPIN DE NOËL - ANIMAUX DE LA FORÊT

GETTING STARTED - COMMENCER

STITCHES AND COLOURS YOU'LL USE LÉGENDE : POINTS ET COULEURS

CROSS STITCH POINT DE CROIX



Use 2 strands - Utiliser 2 brins

MOULINÉ SPÉCIAL ÉTOILE™ EMBROIDERY THREAD / FILS MOULINÉ SPÉCIAL ÉTOILE™

SYMBOL SYMBOLE	COLOUR COULEUR	N° SKEINS* N° D'ÉCHEVETTES*	SYMBOL SYMBOLE	COLOUR COULEUR	N° SKEINS* N° D'ÉCHEVETTES*	SYMBOL SYMBOLE	COLOUR COULEUR	N° SKEINS* N° D'ÉCHEVETTES*
	C890	x 1		C666	x 1			
	C699	x 1		C900	x 1			
	C816	x 1		C318	x 1			
	C321	x 1		C415	x 1			

* Based on stitching with the number of strands shown above, onto 14 count Aida. / * Basé sur le nombre de brins préconisé au-dessus, sur une toile Aida 5,5 pts/cm.