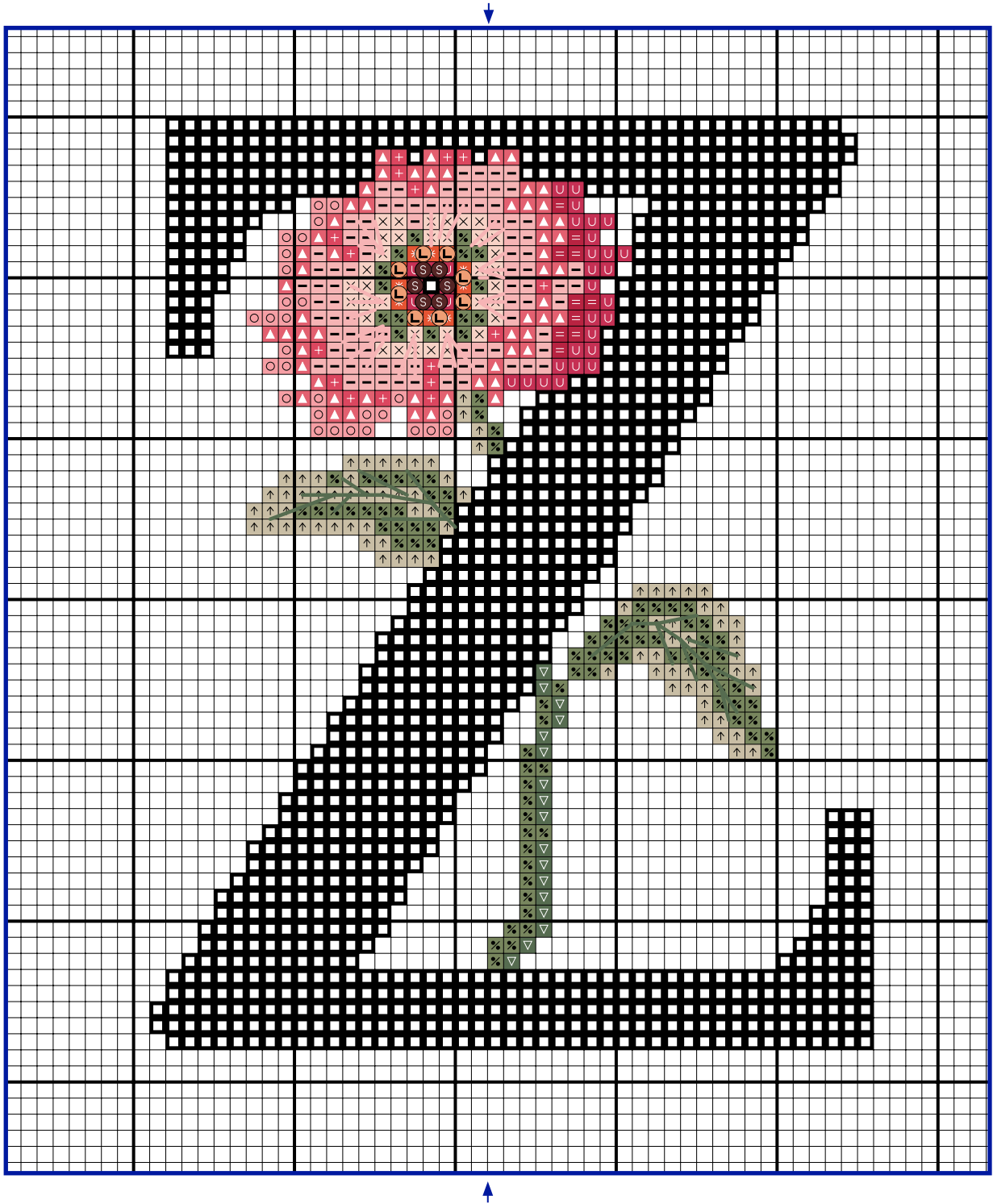


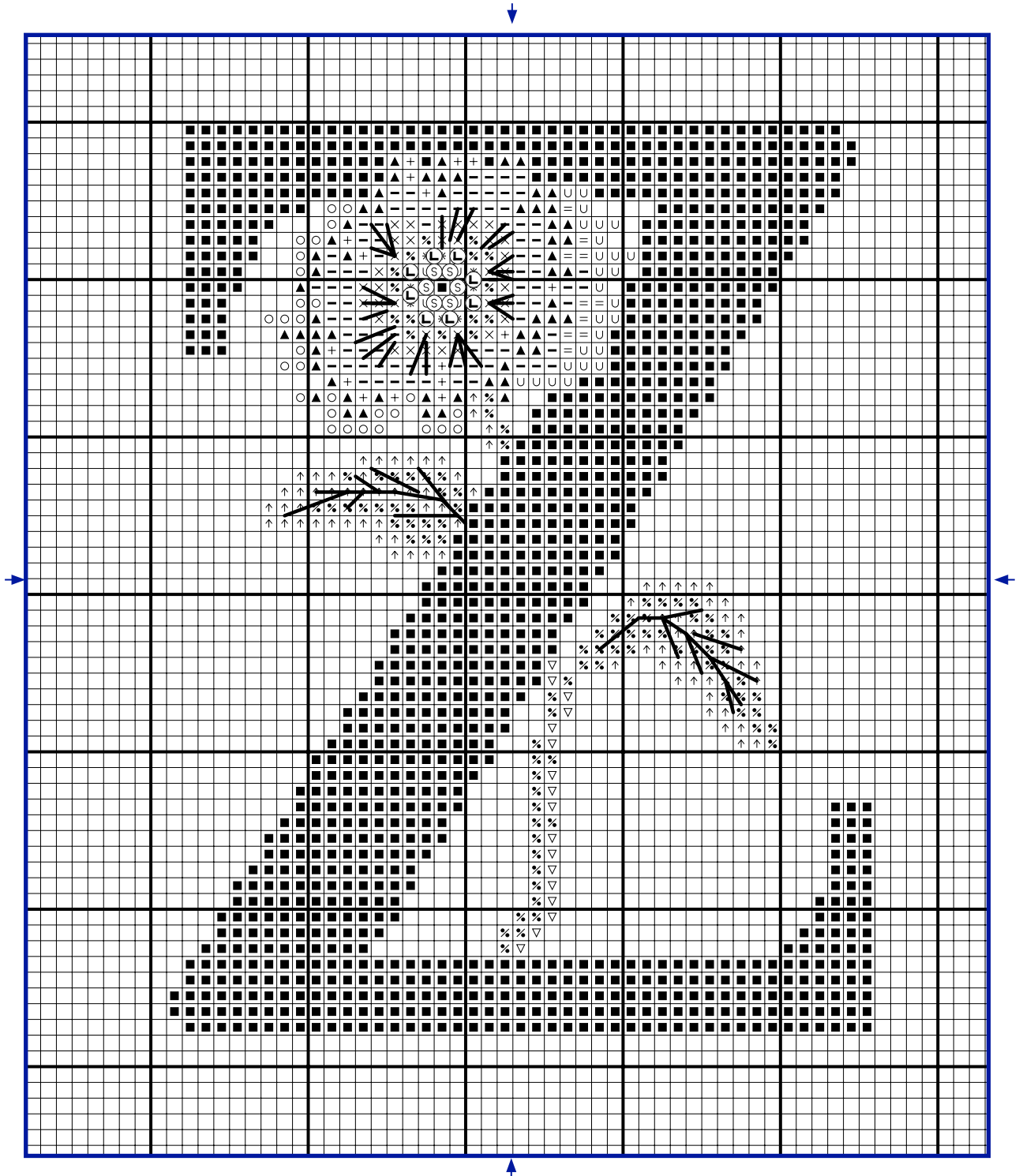
FLORAL ALPHABET Z ALPHABET FLEURI Z

COLOURED CROSS STITCH CHART
DIAGRAMME PONT DE CROIX EN COULEURS



FLORAL ALPHABET Z ALPHABET FLEURI Z

CROSS STITCH CHART - DIAGRAMME PONT DE CROIX



© 2022 / ALL RIGHTS RESERVED WORLDWIDE

DMC LIBRARY - BIBLIOTHÈQUE DMC

FLORAL ALPHABET Z

ALPHABET FLEURI Z

GETTING STARTED - COMMENCER

TOOL KIT / FOURNITURES

DMC MOULINÉ ART. 117 EMBROIDERY THREAD / FILS MOULINÉ ART. 117 DMC
CROSS STITCH FABRIC / AIDA / TOILE AIDA
CROSS STITCH NEEDLE / AIGUILLE
EMBROIDERY HOOP (OPTIONAL) / TAMBOUR (OPTIONNEL)
SCISSORS / CISEAUX

DESIGN SIZE / DIMENSIONS DESSIN
12 x 11 cm / 4,3 x 4,3 "

THE SIZE OF YOUR DESIGN DEPENDS ON THE CROSS STITCH FABRIC YOU CHOOSE. THE HIGHER THE FABRIC'S "COUNT" (IE NUMBER OF CROSS STITCHES PER INCH), THE SMALLER THE STITCHES AND THEREFORE YOUR DESIGN. WE RECOMMEND BEGINNERS START WITH 14 COUNT AIDA (THE MOST COMMON CROSS STITCH FABRIC), WHICH IS WHAT WE HAVE BASED OUR DESIGN SIZE ON.

LA TAILLE DE VOTRE DESSIN DÉPEND DE LA TOILE POINT DE CROIX QUE VOUS CHOISISSEZ.

PLUS LE NOMBRE DE POINT DE CROIX PAR CENTIMÈTRE EST ÉLEVÉ, PLUS LES POINTS ET LA BRODERIE SERONT PETITS. NOUS RECOMMANDONS AUX DÉBUTANTS DE COMMENCER EN UTILISANT UNE TOILE AIDA 5,5 PTS/CM (LA TOILE DE POINT DE CROIX LA PLUS UTILISÉE), SUR LAQUELLE NOUS AVONS BASÉ NOTRE DESSIN.

FLORAL ALPHABET Z

ALPHABET FLEURI Z

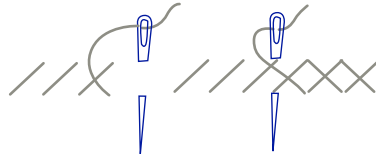
GETTING STARTED - COMMENCER

STITCHES AND COLOURS YOU'LL USE

LÉGENDE : POINTS ET COULEURS

CROSS STITCH

POINT DE CROIX



MOULINÉ EMBROIDERY THREAD / FILS MOULINÉ

SYMBOL SYMBOLE	COLOUR COULEUR	N° SKEINS* N° D'ÉCHEVETTES*	SYMBOL SYMBOLE	COLOUR COULEUR	N° SKEINS* N° D'ÉCHEVETTES*
	310	x1		347	x1
	819	x1		822	x1
	3713	x1		3364	x1
	761	x1		3363	x1
	760	x1		3857	x1
	3712	x1		922	x1
	3328	x1		3856	x1

BACKSTITCH

POINT ARRIÈRE



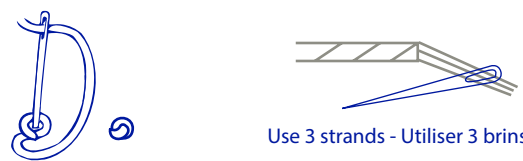
Use 3 strands - Utiliser 3 brins

MOULINÉ ÉTOILE EMBROIDERY THREAD / FILS MOULINÉ ÉTOILE

SYMBOL SYMBOLE	COLOUR COULEUR
	3713
	3363

FRENCH KNOT

POINT DE NOEUD



Use 3 strands - Utiliser 3 brins

MOULINÉ ÉTOILE EMBROIDERY THREAD / FILS MOULINÉ ÉTOILE

SYMBOL SYMBOLE	COLOUR COULEUR
	3856
	3857

* Based on stitching with the number of strands shown above, onto 14 count Aida. / * Basé sur le nombre de brins préconisé au-dessus, sur une toile Aida 5,5 pts/cm.