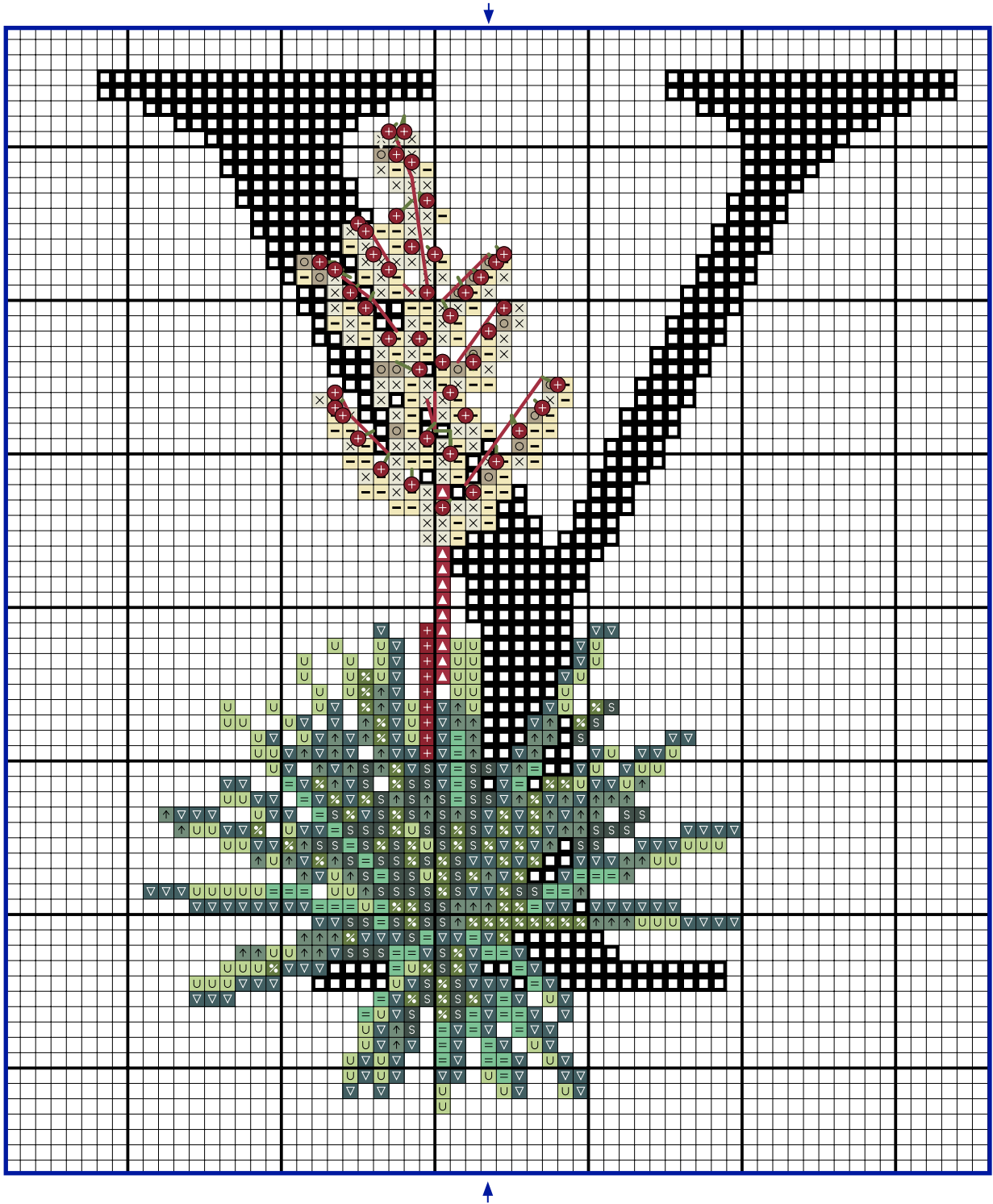


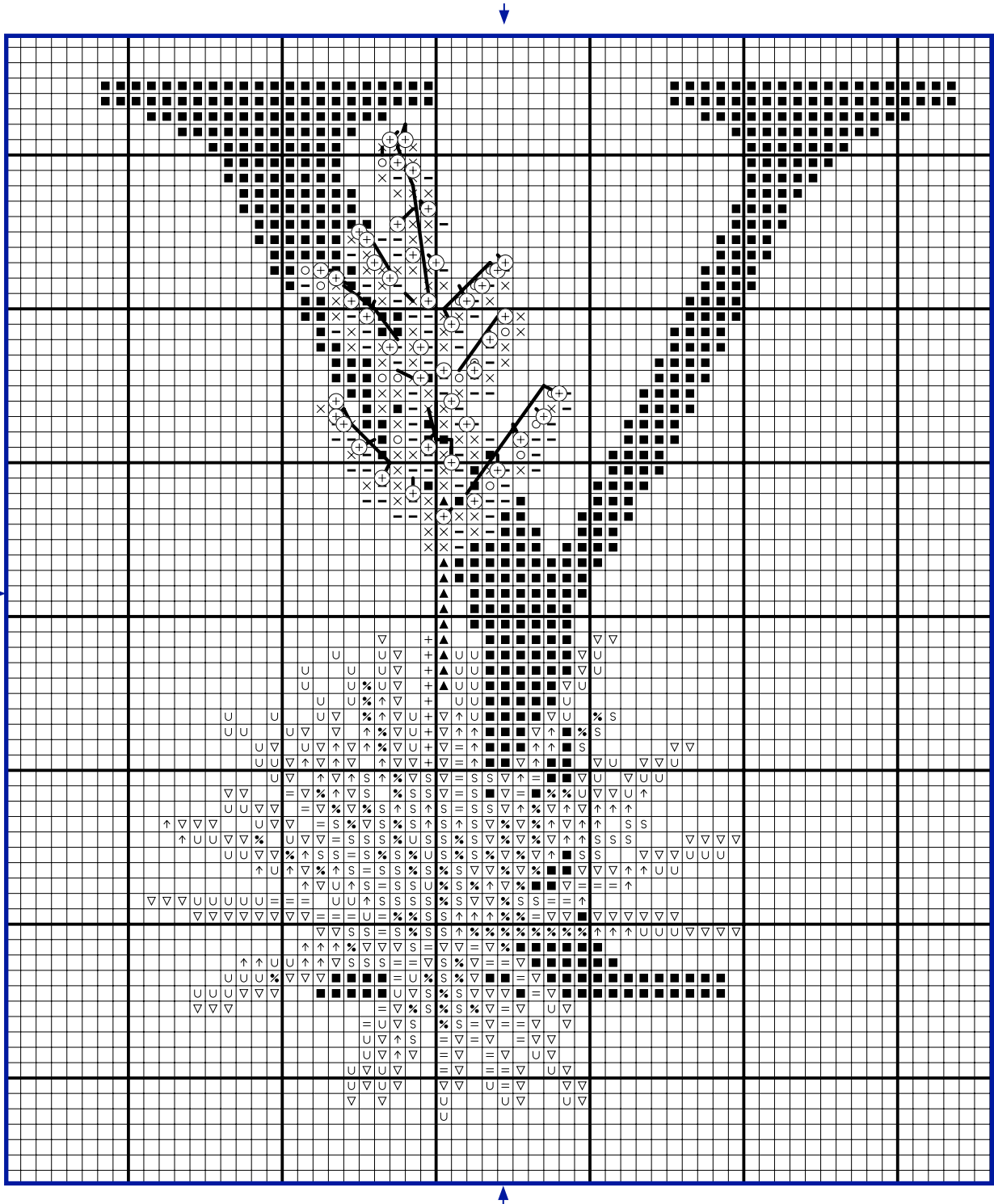
FLORAL ALPHABET Y ALPHABET FLEURI Y

COLOURED CROSS STITCH CHART
DIAGRAMME PONT DE CROIX EN COULEURS



FLORAL ALPHABET Y ALPHABET FLEURI Y

CROSS STITCH CHART - DIAGRAMME PONT DE CROIX



FLORAL ALPHABET Y ALPHABET FLEURI Y

GETTING STARTED - COMMENCER

TOOL KIT / FOURNITURES

DMC MOULINÉ ART. 117 EMBROIDERY THREAD / FILS MOULINÉ ART. 117 DMC
CROSS STITCH FABRIC / AIDA / TOILE AIDA
CROSS STITCH NEEDLE / AIGUILLE
EMBROIDERY HOOP (OPTIONAL) / TAMBOUR (OPTIONNEL)
SCISSORS / CISEAUX

DESIGN SIZE / DIMENSIONS DESSIN
12 x 11 cm / 4,3 x 4,3 "

THE SIZE OF YOUR DESIGN DEPENDS ON THE CROSS STITCH FABRIC
YOU CHOOSE. THE HIGHER THE FABRIC'S "COUNT"
(IE NUMBER OF CROSS STITCHES PER INCH), THE SMALLER
THE STITCHES AND THEREFORE YOUR DESIGN. WE RECOMMEND BEGINNERS START WITH
14 COUNT AIDA (THE MOST COMMON CROSS STITCH FABRIC), WHICH IS WHAT WE HAVE
BASED OUR DESIGN SIZE ON.

LA TAILLE DE VOTRE DESSIN DÉPEND DE LA TOILE POINT
DE CROIX QUE VOUS CHOISISSEZ.

PLUS LE NOMBRE DE POINT DE CROIX PAR CENTIMÈTRE
EST ÉLEVÉ, PLUS LES POINTS ET LA BRODERIE SERONT PETITS.
NOUS RECOMMANDONS AUX DÉBUTANTS DE COMMENCER
EN UTILISANT UNE TOILE AIDA **5,5** PTS/CM (LA TOILE
DE POINT DE CROIX LA PLUS UTILISÉE), SUR LAQUELLE NOUS
AVONS BASÉ NOTRE DESSIN.

FLORAL ALPHABET Y

ALPHABET FLEURI Y

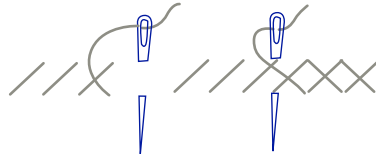
GETTING STARTED - COMMENCER

STITCHES AND COLOURS YOU'LL USE

LÉGENDE : POINTS ET COULEURS

CROSS STITCH

POINT DE CROIX



MOULINÉ EMBROIDERY THREAD / FILS MOULINÉ

SYMBOL SYMBOLE	COLOUR COULEUR	N° SKEINS* N° D'ÉCHEVETTES*	SYMBOL SYMBOLE	COLOUR COULEUR	N° SKEINS* N° D'ÉCHEVETTES*
	310	x1		14	x1
	3865	x1		966	x1
	746	x1		503	x1
	644	x1		3347	x1
	3830	x1		3768	x1
	355	x1		500	

BACKSTITCH

POINT ARRIÈRE



Use 3 strands - Utiliser 3 brins

MOULINÉ ÉTOILE EMBROIDERY THREAD / FILS MOULINÉ ÉTOILE

SYMBOL SYMBOLE	COLOUR COULEUR
	3830
	3347

FRENCH KNOT

POINT DE NOEUD



Use 3 strands - Utiliser 3 brins

MOULINÉ ÉTOILE EMBROIDERY THREAD / FILS MOULINÉ ÉTOILE

SYMBOL SYMBOLE	COLOUR COULEUR
	355

* Based on stitching with the number of strands shown above, onto 14 count Aida. / * Basé sur le nombre de brins préconisé au-dessus, sur une toile Aida 5,5 pts/cm.